

南臺科技大學

校務研究辦公室研究報告

103學年度不同入學管道學生
之學業成績分析報告

中華民國 105 年 3 月

壹、研究目的

分析不同入學管道的學生修畢一年級課程後，其學業成績是否具有顯著差異，以做為本校各學院招生及教學之參考。

貳、研究範圍

以本校103學年度入學之四技學生為對象，其一年級學業成績之平均分數為分析範圍，將休退學的學生剔除後，做為本報告學業成績分析之樣本。

參、研究方法

一、樣本分組

本研究樣本計有以下五組：（一）推薦甄選、（二）聯合登記分發、（三）申請入學、（四）技優甄審、（五）其他管道。但雙軌旗艦專班學制較為特別，不計入計算樣本內。

由於是以103學年度兩學期之平均成績為考量基礎，扣除103學年度下學期入學之外國學生（4位）、103學年度下學期辦理退學（9位）與辦理休學（18位）等31位學生之數據。

二、統計分析

以套裝統計軟體IBM SPSS Statistics 19.0求其人數、平均分數、標準差，並以單因子變異數分析進行不同管道入學學生，其一年級學業平均成績之差異比較；如達顯著差異水準，則做各組事後比較，以瞭解各組間之差異情形。

肆、結論

一、不同入學管道一年級學生人數及比例

（一）全校

全校不同入學管道的一年級學生人數如圖1所示，依序為：推薦甄選1509人(47.8%)、

聯合登記分發992人(31.4%)、申請入學(申請入學、高職繁星入學) 313人(9.9%)、技優保甄(技優甄審入學) 216人(6.8%)、其他管道(身心障礙甄試、外國學生申請入學、海外僑生、陸生聯招) 129人(4.1%)。

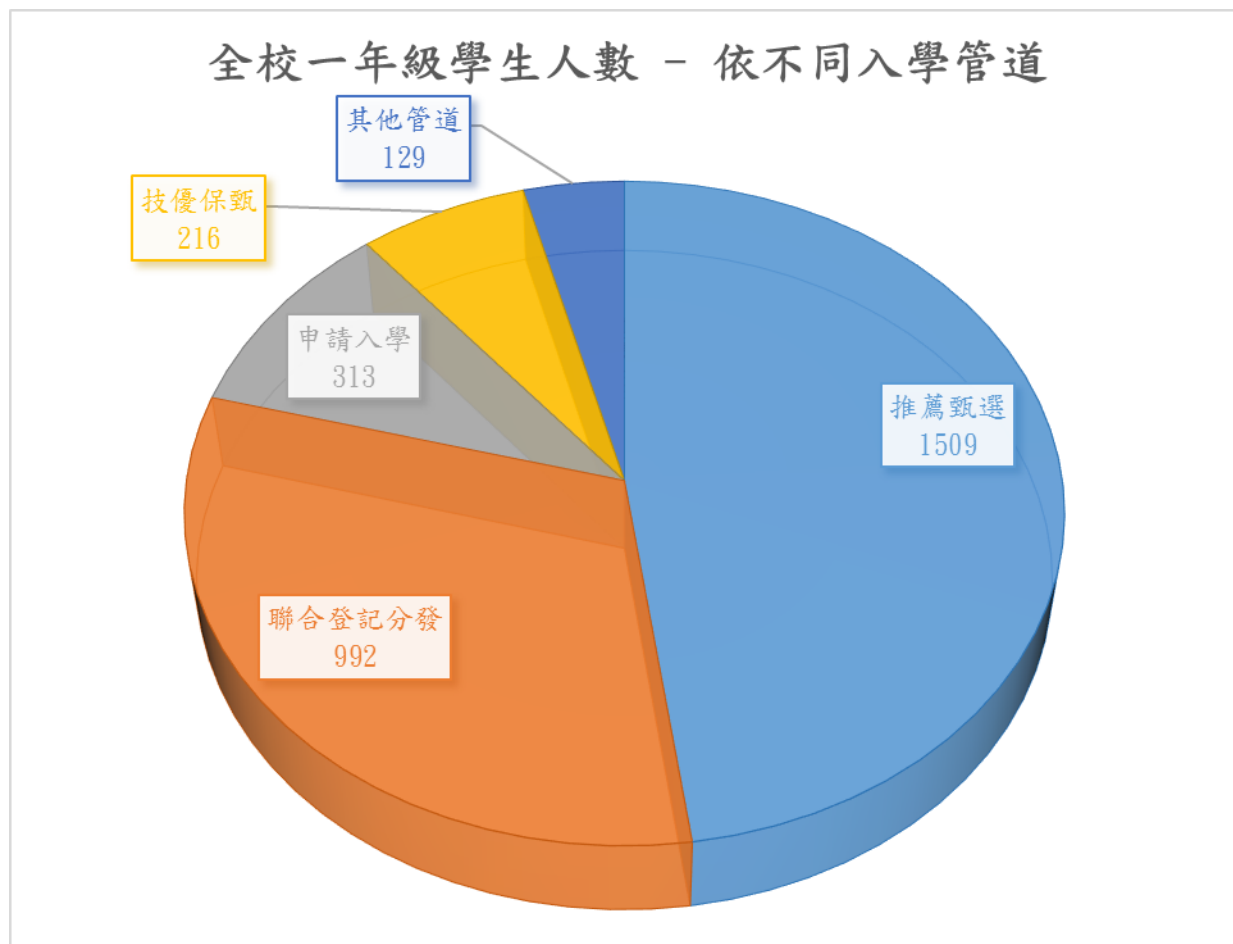


圖 1. 全校一年級學生人數 - 依不同入學管道

(二) 各學院

各學院不同入學管道一年級學生人數如圖2所示。

1. 工學院不同入學管道的一年級學生人數依序為：推薦甄選566人(47.2%)、聯合登記分發344人(28.7%)、申請入學(申請入學、高職繁星入學) 151人(12.6%)、技優保甄(技優甄審入學) 110人(9.2%)、其他管道(身心障礙甄試、外國學生申請入學、海外僑生、陸生聯招) 29人(2.4%)。
2. 商管學院不同入學管道的一年級學生人數依序為：推薦甄選589人(50.1%)、

聯合登記分發405人（34.5%）、申請入學（申請入學、高職繁星入學） 65人（5.5%）、技優保甄（技優甄審入學） 59人（5.0%）、其他管道（身心障礙甄試、外國學生申請入學、海外僑生、陸生聯招） 57人（4.9%）。

3. 人文社會學院不同入學管道的一年級學生人數依序為：推薦甄選160人（56.1%）、聯合登記分發113人（39.6%）、申請入學（申請入學、高職繁星入學） 5人（1.8%）、其他管道（身心障礙甄試、外國學生申請入學、海外僑生、陸生聯招） 7人（2.5%）。

4. 數位設計學院不同入學管道的一年級學生人數依序為：推薦甄選195人（39.0%）、聯合登記分發130人（26.0%）、申請入學（申請入學、高職繁星入學） 92人（18.4%）、技優保甄（技優甄審入學） 47人（9.4%）、其他管道（身心障礙甄試、外國學生申請入學、海外僑生、陸生聯招） 36人（7.2%）。

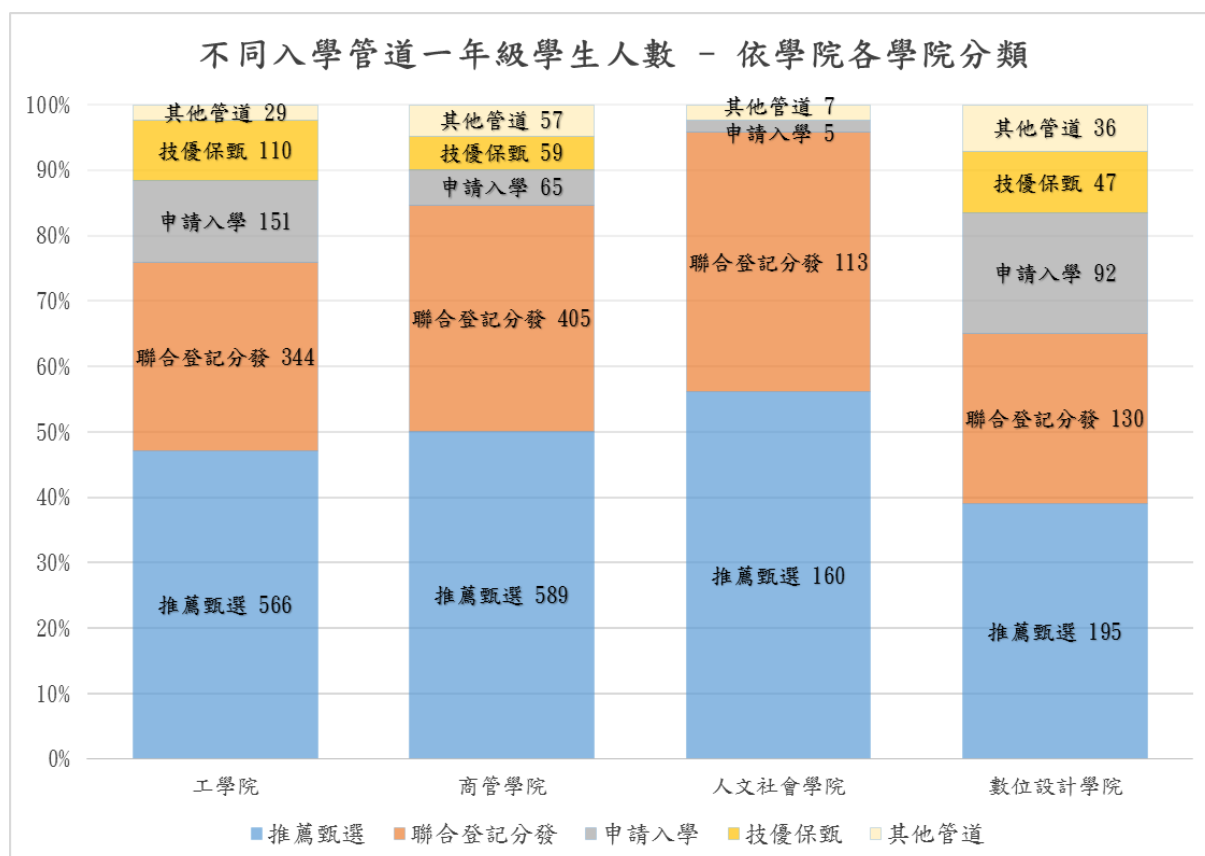


圖 2. 不同入學管道一年級學生人數 - 依學院各學院分類

二、不同入學管道一年級學生學業成績平均分數之差異情形

(一) 全校

全校申請入學一年級學生學業成績平均分數為74.67分，五種入學管道一年級學生學業成績平均分數雖有高低，但差異不顯著。

(二) 不同學院

不同入學管道一年級學生學業成績平均分數之差異情形如表1之整理。

1. 工學院申請入學一年級學生學業成績平均分數為73.88分。申請入學的72.89顯然優於技優甄審的69.54，但申請入學、聯合登記分發、推薦甄選與其他管道的學生表現並無顯著的差異。

2. 商管學院一年級學生學業成績平均分數為76.72分。申請入學的77.78、技優甄審的77.54與推薦甄選的77.12顯然優於其他管道的73.62，但申請入學、技優甄審、推薦甄選與聯合登記分發的學生表現並無顯著的差異。

3. 人文社會學院一年級學生學業成績平均分數為77.74分。其他管道的83.44顯然優於推薦甄選的76.84，但申請入學、聯合登記分發與推薦甄選的學生表現並無顯著的差異。

4. 數位設計學院一年級學生學業成績平均分數為77.23分，技優甄審的79.60顯然優於推薦甄選的77.48與聯合登記分發的76.34，但申請入學、聯合登記分發、推薦甄選與其他管道的學生表現並無顯著的差異。

綜上可得知，工學院與商管學院各入學管道以申請入學的學生表現為最優，數位設計學院各入學管道以技優甄審的學生表現為最優，人文社會學院各入學管道以其他管道的學生表現為最優。

表 1. 不同入學管道一年級學生學業成績平均分數之差異情形

	顯著差異
工學院	申請入學 > 技優甄審
商管學院	申請入學 技優甄審 > 其他管道 推薦甄選
人文社會學院	其他管道 > 推薦甄選
數位設計學院	技優甄審 > 推薦甄選 聯合登記分發